



마법천자문에 등장하는 한자들을 익히는 연습장!



손오공의 한자 대탐험

마법천자문

엄마, 아빠와 함께 공부해요

한자 연습장 10

# 차례



손오공과 함께 하는 마법 한자 1	2
올 래 來	4
갈 왕 往	5
뽑을 선 選	6
사이 간 間	7
아플 통 痛	8
형벌 형 刑	9
형상 상 狀	10
방향 방 方	11
춤출 무 舞	12
붙을 착 着	13
만화 속 한자 찾기 1	14
중간평가 1	16
손오공과 함께 하는 마법 한자 2	18
곧을 직 直	20
주먹 권 拳	21
빠를 쾌 快	22
모래 사 沙	23
용기 용 勇	24
놓을 방 放	25
옷 의 衣	26
거울 경 鏡	27
악할 악 惡	28
빌 공 空	29
만화 속 한자 찾기 2	30
중간평가 2	32
최종 형성 평가	34
답안지	36





# 손오공과 함께 하는 **마법 한자**!

★ 한자를 따라서 써 보세요.



여기로 와라!



상황을 보여 줘!



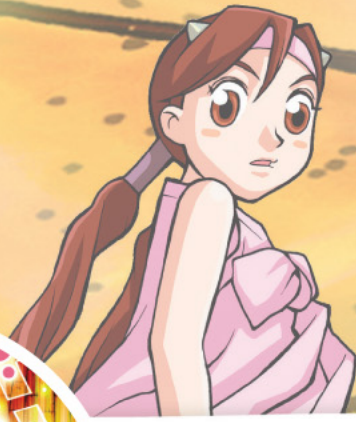
죄값을 치러라!



방향을 알려 줘!



신나게 춤춰라!



거기로 가라!



뽑아 줘!



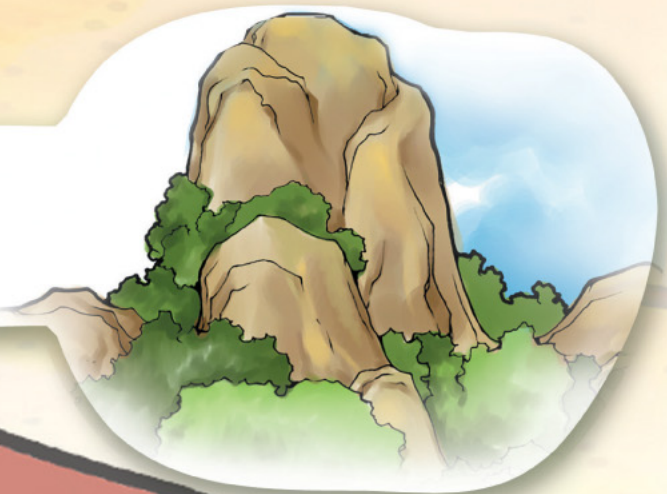
아파라!



들아, 생겨라!



찰씩 붙어라!



한자능력검정시험급수 7급

來

밀 모양을 본뜬 글자인데, 나중에 '오다'의 뜻을 나타내게 되었다.

人부의 6획 총 8획



올 래

필순 來來來來來來來來來

▶ 올바른 필순에 따라 써 보세요.

來	來	來	來	來	來	來	來	來
올 래								

▶ 來가 쓰인 낱말.

왕래(往來) - 가고 오고 함.

거래(去來) - 누구와 물건을 사고팔거나 돈을 주고받는 일.

• 다른 낱말 써 보기

▶ 來가 쓰인 낱말을 써 보세요.

往	來	往	來		
왕	래				

去	來	去	來		
거	래				



▶ 來가 『마법천자문』의 어떤 장면에서 사용되었는지 기억해 보세요.

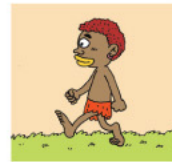
아빠 확인

엄마 확인

한자능력검정시험급수 4급

往

'바로 간다'는 뜻의 止와 음을 나타내는 王이 합한 글자. 나중에 '가다'를 뜻하는 去이 덧붙여졌다.



往부의 5획 총 8획

갈 왕

필순 往往往往往往往往

올바른 필순에 따라 써 보세요.

往	往	往	往	往	往	往	往	往
갈 왕								

往이 쓰인 낱말.

왕년(往年) - 지나간 해.

우왕좌왕(右往左往) - 이리저리 오락가락하며, 어떤 일을 결정하지 못하고 망설임.

往이 쓰인 낱말을 써 보세요.

다른 낱말 써 보기

往	年	往	年		
왕년					

右	往	左	往	右	往	左	往
우왕좌왕							



往이 『마법천자문』의 어떤 장면에서 사용되었는지 기억해 보세요.

選

둘이서 나란히 춤추는 모양을 본뜬 巽에 '가다'를 뜻하는 走이 합하여 이루어진 글자로, '가리다, 뽑다'의 뜻을 나타낸다.



走부의 12획 총 16획

뽑을 선

필순 選選選選選選選選選選選選選選選選選選

올바른 필순에 따라 써 보세요.

選	選	選	選	選	選	選	選	選
뽑을 선								
選	選	選	選	選	選	選	選	

選이 쓰인 낱말.

선거(選舉) - 여러 사람 가운데서 뽑음.

선수(選手) - 여럿 중에서 뽑힌 사람.

다른 낱말 써 보기

選이 쓰인 낱말을 써 보세요.

選	舉	選	舉		
선거					

選	手	選	手		
선수					



選이 『마법천자문』의 어떤 장면에서 사용되었는지 기억해 보세요.

아빠 확인

엄마 확인

한자능력검정시험급수 7급

間

日은 원래 月에서 바뀐 것으로, 달힌 두 문  
짝 사이로 달빛이 새어 든다는 데서 '사이'  
를 뜻하게 되었다.



門부의 4획 총 12획

사이 간

필순 間間間間間間間間間間間間

▶ 올바른 필순에 따라 써 보세요.

間	間	間	間	間	間	間	間	間
사이 간								
間	間	間	間					

▶ 間이 쓰인 낱말.

- 간식(間食) - 끼니와 끼니 사이에 먹는 군음식.
- 간접(間接) - 중간에 다른 것을 통해 연결되는 관계.

• 다른 낱말 써 보기

▶ 間이 쓰인 낱말을 써 보세요.

間	食	間	食		
간식					

間	接	間	接		
간접					




▶ 間이 『마법천자문』의 어떤 장면에서 사용되었는지 기억해 보세요.





아빠 확인

엄마 확인

한자능력검정시험급수 4급	刑	음을 나타내는 견(犮)과 벌을 가하는 도구인 칼(刀)이 합하여 이루어진 글자로, '형벌'이라는 뜻을 나타낸다.	
형벌 형		필순 刑刑刑刑刑刑	

▶ 올바른 필순에 따라 써 보세요.

刑	刑	刑	刑	刑	刑	刑		
형벌 형								

▶ 刑이 쓰인 낱말.

- 형벌(刑罰) - 국가가 죄를 지은 사람에게 주는 벌.
- 형장(刑場) - 사형을 집행하는 곳.


• 다른 낱말 써 보기

▶ 刑이 쓰인 낱말을 써 보세요.

刑	罰	刑	罰		
형벌					
刑	場	刑	場		
형장					



▶ 刑이 『마법천자문』의 어떤 장면에서 사용되었는지 기억해 보세요.

한자능력검정시험급수 4급	狀	<p>'개(犬)의 여러 가지 모양(刑)'을 나타낸 데에서 '모양'이라는 뜻이 나온 글자이다.</p> <hr/> <p>犬부의 4획 총 8획</p>	
형상 상	필순 狀狀狀狀狀狀狀狀		

▶ 올바른 필순에 따라 써 보세요.

狀	狀	狀	狀	狀	狀	狀	狀	狀
형상 상								

▶ 狀이 쓰인 낱말.

- 상태(狀態) - 사물이 처해 있는 형편이나 모양.
- 상황(狀況) - 일이 되어 가는 모습이나 형편.

• 다른 낱말 써 보기

▶ 狀이 쓰인 낱말을 써 보세요.

狀	態	狀	態		
상태					


狀	況	狀	況		
상황					



▶ 狀이 『마법천자문』의 어떤 장면에서 사용되었는지 기억해 보세요.

아빠 확인

엄마 확인

한자능력검정시험급수 7급	方	<p>양쪽으로 내민 손잡이가 있는 쟁기의 모양을 본뜬 글자이다.</p> <hr/> <p style="color: green;">方부의 0획 총 4획</p>	
	방향 방	필순 方方方方	

▶ 올바른 필순에 따라 써 보세요.

方	方	方	方	方						
방향 방										

▶ 方이 쓰인 낱말.

- 방법(方法)** - 어떤 일을 이루기 위해 취하는 수단.
- 팔방미인(八方美人)** - 어느 모로 보아도 아름다운 미인. 여러 가지 일을 다 잘하는 사람.

• 다른 낱말 써 보기

▶ 方이 쓰인 낱말을 써 보세요.

方法	方法		
방법			
八方美人	八方美人		
팔방미인			



▶ 方이 『마법천자문』의 어떤 장면에서 사용되었는지 기억해 보세요.

한자능력검정시험급수 4급

舞

늘어진 소매를 나타내는 윗부분과 두 다리를 나타내는 천(舛)이 합하여 춤추는 모습을 나타낸 글자.

舛부의 8획 총 14획



춤 무

필순 舞舞舞舞舞舞舞舞舞舞舞舞舞舞舞舞

올바른 필순에 따라 써 보세요.

舞	舞	舞	舞	舞	舞	舞	舞	舞
춤 무								
舞	舞	舞	舞	舞	舞			

舞가 쓰인 낱말.

무대(舞臺) - 공연을 위해 관람석 앞에 마련한 자리.

무용(舞踊) - 음악에 맞춰 다양한 몸짓을 함으로써 뜻을 표현하는 예술.

다른 낱말 써 보기

舞가 쓰인 낱말을 써 보세요.

舞	臺	舞	臺		
무대					

舞	踊	舞	踊		
무용					



舞가 『마법천자문』의 어떤 장면에서 사용되었는지 기억해 보세요.

아빠 확인

엄마 확인

한자능력검정시험급수 5급

着

羊(양)이 사이좋게 마주 바라보며(目) 떼를 이룬다는 데서 '붙다'의 뜻이 나온 글자이다.

羊부의 6획 총 12획



붙을 착

필순 着着着着着着着着着着着

올바른 필순에 따라 써 보세요.

着	着	着	着	着	着	着	着	着
붙을 착								
着	着	着	着					

着이 쓰인 낱말.

**부착(附着)** - 들러붙어서 떨어지지 않음.

**집착(執着)** - 어떤 일이나 대상에 매달리거나 마음을 쏟음.

• 다른 낱말 써 보기

着이 쓰인 낱말을 써 보세요.

附	着	附	着		
부착					

執	着	執	着		
집착					



着이 『마법천자문』의 어떤 장면에서 사용되었는지 기억해 보세요.

# 만화 속 한자 찾기!

★ 만화 속에 숨어 있는 한자를 찾아보세요.



올 래 ★ 갈 왕 ★ 뽑을 선 ★ 사이 간  
 아플 통 ★ 형벌 형 ★ 형상 상 ★ 방향 방  
 춤출 무 ★ 붙을 착

월 일

아빠 확인	엄마 확인

마법천자문







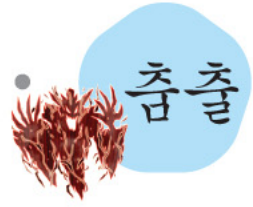
# 중간평가 1

1. 관계 있는 것끼리 이으세요.

- 음 -

- 한자 -

- 뜻 -



2. 한자와 음이 바르게 짝지어진 것을 골라 'O' 표 해 보세요.





월 일	
아빠 확인	엄마 확인

마법천자문

3. 빈 칸에 알맞은 한자, 뜻, 소리를 써 넣으세요.

來	을	래	來		래
往	갈	왕		갈	
選	뽑을	선	選		선
間	사이	간		사이	
痛	아플	통			통
方	방향	방		방향	
舞	춤출	무	舞		무
着	붙을	착		붙을	



# 손오공과 함께 하는 마법 한자 2

★ 한자를 따라서 써 보세요.



직선으로!



옷 입어라!



놓아 주러라!



마음을 비추는 거울!



나쁜 마음!



강철의 주먹!



빨라져라!



두려움에 굴하지 않는 마음!



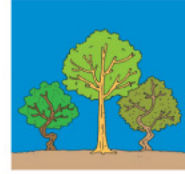
모래로 변해라!



한자능력검정시험답수 7급

直

눈(目) 위에 직선을 표시하여 시선이 똑바름을 나타낸 데에서 '바르다, 곧다'를 뜻하게 된 글자이다.



目부의 3획 총 8획

곧을 직

필순 直直直直直直直直直

▶ 올바른 필순에 따라 써 보세요.

直	直	直	直	直	直	直	直	直
곧을 직								

▶ 直이 쓰인 낱말.

직립(直立) - 똑바로 섬.

직진(直進) - 똑바로 나아감.

• 다른 낱말 써 보기

--

▶ 直이 쓰인 낱말을 써 보세요.

直	立	直	立		
직립					

直	進	直	進		
직진					



▶ 直이 『마법천자문』의 어떤 장면에서 사용되었는지 기억해 보세요.

아빠 확인

엄마 확인

한자능력검정시험급수 3급

**拳**

‘말다’는 뜻의 권(卷)과 손(手)이 합한 글자. 손가락을 말아 진다는 뜻에서 ‘주먹’을 나타낸다.

手부의 6획 총 10획



주먹 권

필순 拳拳拳拳拳拳拳拳拳拳

▶ 올바른 필순에 따라 써 보세요.

拳	拳	拳	拳	拳	拳	拳	拳	拳
주먹 권								
拳	拳							

▶ 拳이 쓰인 낱말.

**권투(拳鬪)** - 두 사람이 주먹으로 서로 치고 막고 하는 운동 경기.

**권총(拳銃)** - 한 손으로 들고 쓰는 작은 총.

• 다른 낱말 써 보기

▶ 拳이 쓰인 낱말을 써 보세요.

拳	鬪	拳	鬪		
권투					

拳	銃	拳	銃		
권총					



▶ 拳이 『마법천자문』의 어떤 장면에서 사용되었는지 기억해 보세요.

한자능력검정시험급수 4급

快

‘생기가 넘친다’는 뜻의 快와 마음을 뜻하는 心이 합한 글자로, ‘쾌활하다, 빠르다’는 뜻을 나타낸다.

心부의 4획 총 7획



빠를 쾌

필순 快 快 快 快 快 快 快 快

▶ 올바른 필순에 따라 써 보세요.

快	快	快	快	快	快	快	快	
빠를 쾌								

▶ 快가 쓰인 낱말.

쾌속(快速) - 속도가 매우 빠름.

명쾌(明快) - 말이나 글 등의 내용이 분명하고 시원스러움.

• 다른 낱말 써 보기

▶ 快가 쓰인 낱말을 써 보세요.

快	速	快	速		
쾌	속				


明	快	明	快		
명	쾌				



▶ 快가 『마법천자문』의 어떤 장면에서 사용되었는지 기억해 보세요.

아빠 확인

엄마 확인

한자능력검정시험급수 3급	沙	물(水) 속의 작은(少) 돌을 가리킨 데서 '모래'라는 뜻을 나타내는 글자이다.	
	모래 사	필순 沙沙沙沙沙沙沙	

▶ 올바른 필순에 따라 써 보세요.

沙	沙	沙	沙	沙	沙	沙	沙	
모래 사								

▶ 沙가 쓰인 낱말.

**사막(沙漠)** - 비가 적게 와서 식물이 거의 자라지 않으며, 모래나 돌로 덮여 있는 넓은 땅.

**사공(沙工)** - 뱃사공.

• 다른 낱말 써 보기

▶ 沙가 쓰인 낱말을 써 보세요.

沙	漠	沙	漠		
사막					
沙	工	沙	工		
사공					



▶ 沙가 『마법천자문』의 어떤 장면에서 사용되었는지 기억해 보세요.



한자능력검정시험답수 6급

**勇**

무거운 물건(甬)을 들어올릴 수 있는 힘(力)이 있다는 뜻에서 '용감하다'라는 뜻을 나타낸다.

力부의 7획 총 9획



용기 용

필순 勇勇勇勇勇勇勇勇勇

▶ 올바른 필순에 따라 써 보세요.

勇	勇	勇	勇	勇	勇	勇	勇	勇
용기 용								
勇								

▶ 勇이 쓰인 낱말.

**용감(勇敢)** - 어떤 일을 용기 있게 할 만큼 씩씩함.

**용사(勇士)** - 용감한 사람이나 병사.

• 다른 낱말 써 보기

▶ 勇이 쓰인 낱말을 써 보세요.

勇	敢	勇	敢		
용	감				


勇	士	勇	士		
용	사				



▶ 勇이 『마법천자문』의 어떤 장면에서 사용되었는지 기억해 보세요.

아빠 확인

엄마 확인

한자능력검정시험급수 6급	放	음을 나타내는 方과 '강제하다'는 뜻을 지닌 攴이 합하여, '벌려 놓다, 떼어 놓다'라는 뜻을 나타낸다.	
놓을 방		필순 放放放放放放放放	

▶ 올바른 필순에 따라 써 보세요.

放	放	放	放	放	放	放	放	放
놓을 방								

▶ 放이 쓰인 낱말.

- 방목(放牧) - 소, 말, 양 따위를 놓아서 기름.
- 방송(放送) - 라디오, 텔레비전 등을 통해 뉴스, 음악 등을 내보냄.


• 다른 낱말 써 보기

▶ 放이 쓰인 낱말을 써 보세요.

放	牧	放	牧		
방목					
放	送	放	送		
방송					



▶ 放이 『마법천자문』의 어떤 장면에서 사용되었는지 기억해 보세요.

한자능력검정시험답수 6급	衣	윗옷의 모양을 본뜬 글자이다.	
	옷 의	필순 衣衣衣衣衣衣	

▶ 올바른 필순에 따라 써 보세요.

衣	衣	衣	衣	衣	衣	衣		
옷 의								

▶ 衣가 쓰인 낱말.

**의식주(衣食住)** - 인간 생활의 기본적인 요소인 입는 것, 먹는 것, 사는 곳을 이르는 말.

**의상(衣裳)** - 상의와 하의, 즉 옷을 이르는 말.

• 다른 낱말 써 보기

▶ 衣가 쓰인 낱말을 써 보세요.

衣	食	住	衣	食	住		
의식주							

衣	裳	衣	裳		
의상					



▶ 衣가 『마법천자문』의 어떤 장면에서 사용되었는지 기억해 보세요.

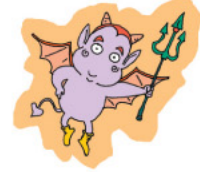


한자능력검정시험답수 5급

惡

묘실(墓室)을 나타내는 아(亞)와 마음을 뜻하는 심이 합하여 이루어진 글자이다. 묘실에 임할 때, 느끼는 기분 나쁜 마음에서 '나쁘다'라는 뜻이 나왔다.

心부의 8획 총 12획



악할 악

필순 惡惡惡惡惡惡惡惡惡惡惡惡

▶ 올바른 필순에 따라 써 보세요.

惡	惡	惡	惡	惡	惡	惡	惡	惡
악할 악								
惡	惡	惡	惡					

▶ 惡이 쓰인 낱말.

악취(惡臭) - 불쾌하고 고약한 냄새.

악의(惡意) - 남을 해치려는 나쁜 마음.

• 다른 낱말 써 보기

▶ 惡이 쓰인 낱말을 써 보세요.

惡臭	惡臭		
악취			
惡意	惡意		
악의			



▶ 惡이 『마법천자문』의 어떤 장면에서 사용되었는지 기억해 보세요.

아빠 확인

엄마 확인

한자능력검정시험급수 7급

空

연장이라는 뜻을 지니면서 음을 나타내는 工(공)과 穴(구멍)이 합한 글자. 공구 등으로 꿰뚫은 구멍이 '비다, 공허하다' 라는 뜻을 나타낸다.



穴부의 3획 총 8획

빌 공

필순 空空空空空空空空

▶ 올바른 필순에 따라 써 보세요.

空	空	空	空	空	空	空	空	空
빌 공								

▶ 空이 쓰인 낱말.

공간(空間) - 그림 그리는 것을 직업으로 하는 사람.

공백(空白) - 아무것도 없이 비어 있음.

• 다른 낱말 써 보기

▶ 空이 쓰인 낱말을 써 보세요.

空	間	空	間		
공간					

空	白	空	白		
공백					



▶ 空이 『마법천자문』의 어떤 장면에서 사용되었는지 기억해 보세요.

★ 만화 속에 숨어 있는 한자를 찾아보세요.



곤을 직 ★ 주먹 권 ★ 빠를 쾌 ★ 모래 사  
 용기 용 ★ 놓을 방 ★ 옷 의 ★ 거울 경 ★ 악할 악  
 빌 공

월 일

아빠 확인

엄마 확인

마법천자문







# 주간평가 2

1. 관계 있는 것끼리 이으세요.

- 음 -

- 한자 -

- 뜻 -



2. 한자와 음이 바르게 짝지어진 것을 골라 'O' 표 해 보세요.

①

快, 쾌



快, 심



②

放, 방



放, 안





월 일	
아빠 확인	엄마 확인

마법천자문

3. 빈 칸에 알맞은 한자, 뜻, 소리를 써 넣으세요.

直	곧을	직		곧을	
拳	주먹	권		주먹	
快	빠를	쾌	快		쾌
勇	용기	용		용기	
放	놓을	방			방
衣	옷	의	衣		의
惡	악할	악		악할	
空	빌	공			공



# 최종 형성평가

1. 다음 한자의 훈과 음을 쓰세요.

- (1) 來 (                    )
- (2) 往 (                    )
- (3) 選 (                    )
- (4) 間 (                    )
- (5) 痛 (                    )
- (6) 刑 (                    )
- (7) 狀 (                    )
- (8) 方 (                    )
- (9) 舞 (                    )
- (10) 着 (                    )

- (11) 直 (                    )
- (12) 拳 (                    )
- (13) 快 (                    )
- (14) 沙 (                    )
- (15) 勇 (                    )
- (16) 放 (                    )
- (17) 衣 (                    )
- (18) 鏡 (                    )
- (19) 惡 (                    )
- (20) 空 (                    )



2. 다음 보기에서 괄호에 알맞은 단어를 찾아 써 보세요.

## 보기

거래(去來), 間食(간식), 팔방미인(八方美人), 直進(직진), 沙漠(사막), 放牧(방목), 악취(惡臭)

- (1) 점심과 저녁 사이에 (                    )으로 맛있는 사과를 먹었습니다.
- (2) 먹다 남은 음식을 잘 싸서 버리지 않으면, 휴지통에서 (                    )가 납니다.
- (3) 시끌벅적한 시장에서 물건을 파는 사람과 물건을 사는 사람이 (                    )를 합니다.
- (4) 소나 말 등을 놓아 기르는 것을 (                    )이라고 합니다.
- (5) 손오공과 친구들은 (                    )에서 용기의 눈물 꽃을 찾았습니다.
- (6) 여기에서 샣길로 빠지지 않고 곧장 (                    )하면, 보리선원이 나옵니다.
- (7) 삼장은 얼굴도 예쁘고, 한자마법도 잘 쓰고, 요리도 잘 해서 (                    )이라고 불린답니다.



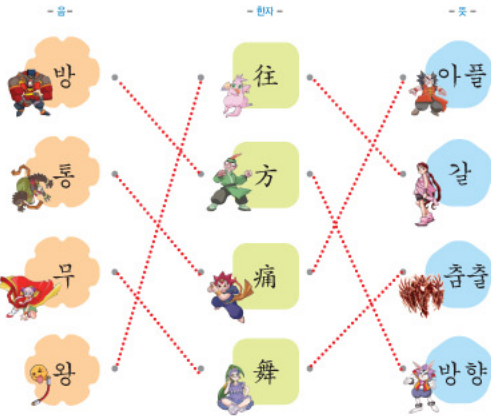


# 답산지



## 중간평가 1 16, 17

1. 관계 있는 것끼리 이으세요.



2. 한자의 음이 바르게 짝지어진 것을 골라 'O' 표 해 보세요.

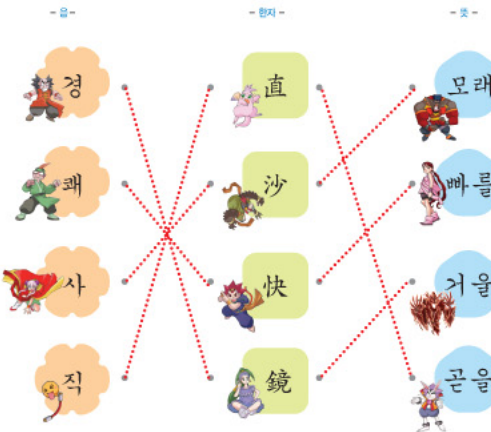


3. 빈 칸에 알맞은 한자, 뜻, 소리를 써 넣으세요.



## 중간평가 2 32, 33

1. 관계 있는 것끼리 이으세요.



2. 한자의 음이 바르게 짝지어진 것을 골라 'O' 표 해 보세요.



3. 빈 칸에 알맞은 한자, 뜻, 소리를 써 넣으세요.



## 최종 형성평가 34, 35

- (1) 올래 (2) 갈왕 (3) 뽑을선 (4) 사이간 (5) 아플통 (6) 형벌형 (7) 형상상 (8) 방향방 (9) 춤출무 (10) 붙을착 (11) 곧을직 (12) 주먹권 (13) 빠를쾌 (14) 모래사 (15) 용기용 (16) 놓을방 (17) 옷의 (18) 거울경 (19) 악할악 (20) 빌공
- (1) 間食(간식) (2) 惡臭(악취) (3) 去來(거래) (4) 放牧(방목) (5) 沙漠(사막) (6) 直進(직진) (7) 八方美人(팔방미인)

- (1) 여러 사람 가운데서 뽑음. (2) 일이 되어 가는 모습이나 형편. (3) 어떤 일이나 대상에 매달리거나 마음을 쏟음. (4) 어떤 일을 용기 있게 할 만큼 씩씩함. (5) 속도가 매우 빠름.
- (1) 衣食住 (2) 右往左往
- (1) ③ (2) ②