

마법천자문에 등장하는 한자들을 익히는 연습장!



수어국의 한자 대법령

마법천자문

엄마 아빠와 함께하는

한자 연습장 43



한자능력검정시험급수5급

知

‘빠르다’를 의미하는 矢(시)와 ‘말’을 뜻하는 口(구)가 합쳐져, ‘빠르고 정확하게 말할 수 있는 것은 아는 데서 나온다’는 의미에서 ‘알다’의 뜻을 나타낸다.



矢부의 3획 총 8획

알지

획순 知 知 知 知 知 知 知 知

▶ 올바른 필순에 따라 써 보세요.

知	知	知					
알지							

▶ 知가 쓰인 낱말을 배워 봅시다.

① 知識(지식) : 교육이나 경험을 통해 알게 된 정보.

知	識	知	識				
알지	알식						

② 知慧(지혜) : 사물의 이치를 빨리 깨닫고 사물을 정확하게 처리하는 정신적 능력.

知	慧	知	慧				
알지	슬기로울 혜						



한자능력검정시험급수1급

關

‘문’을 뜻하는 門(문)에 ‘옆으로 비키다’를 뜻하는 辟(벽)이 합쳐져, ‘문짝을 문의 양옆으로 밀어붙여서 열다’의 뜻을 나타낸다.



門부의 13획 총 21획

열벽

획순 關關關關關關關關關關關關關關關關關關關關關關關關關關關關關關關關關關

▶ 올바른 필순에 따라 써 보세요.

關	關	關					
열벽							

▶ 關이 쓰인 낱말을 배워 봅시다.

① 開關(개벽) : 새로운 시대가 열리는 것을 비유적으로 이르는 말.

開	關	開	關				
열개	열벽						

② 關土(벽토) : 땅을 갈아 쓸모 있게 만들.

關	土	關	土				
열벽	흙토						



한자능력검정시험급수 2급

傘

우산을 펴 우산대가 펼쳐진 모양을 본떠서 '우산'의 뜻을 나타낸다.



서부의 10획 총 12획

우산 산

획순

傘 傘 傘 傘 傘 傘 傘 傘 傘 傘 傘 傘

▶ 올바른 필순에 따라 써 보세요.

傘	傘	傘					
우산 산							

▶ 傘이 쓰인 낱말을 배워 봅시다.

① 傘下(산하) : 어떤 조직체나 세력의 관할 아래.

傘	下	傘	下				
우산 산	아래 하						

② 陽傘(양산) : 별을 가리기 위해 쓰는 우산 모양의 큰 물건.

陽	傘	陽	傘				
별 양	우산 산						



마법천자문 한자 평가 1



초등학교

반

번호 이름

1. 다음 한자의 획수는 총 몇 획인지 고르세요.



- ① 19 ② 20
- ③ 21 ④ 22
- ⑤ 23

2. 다음 한자의 옳은 부수를 고르세요. .. ()



- ① 人 ② 十
- ③ 一 ④ 日
- ⑤ 目

3. 다음 한자의 음과 뜻이 바르게 짝지어진 것을 고르세요. ()



- ① 누를, 황 ② 넓을, 황
- ③ 넓을, 광 ④ 넓힐, 확
- ⑤ 가로, 횡

4. 다음 한자의 획수는 총 몇 획인지 고르세요. ()



- ① 7 ② 8
- ③ 9 ④ 10
- ⑤ 11

5. 다음 한자의 음과 뜻이 바르게 짝지어진 것을 고르세요. ()



- ① 길, 영 ② 그네, 천
- ③ 매혹할, 매 ④ 길, 장
- ⑤ 베풀, 장

6. 다음 한자의 소리를 고르세요. ()

- ① 새벽 ② 개벽
- ③ 벽화 ④ 도벽
- ⑤ 쌍벽



7. ‘모양이나 규모 따위를 더 크게 함.’을 뜻하는 한자를 고르세요. ()

- ① 擴大 ② 縮小 ③ 部分 ④ 校定 ⑤ 延長

8. ‘사실보다 지나치게 불려서 나타냄.’을 뜻하는 한자를 고르세요. ()

- ① 僞證 ② 科長 ③ 出張 ④ 誇張 ⑤ 緊張

9. 다음 중 “우산 산 傘” 자가 들어간 단어를 고르세요. ()

- ① 산출 ② 계산 ③ 수산 ④ 산물 ⑤ 산하

Hint + 어떤 조직체나 세력의 관할 아래.

10. 다음 중 “알 지 知” 자가 들어가지 않는 단어를 고르세요. ()

- ① 지혜 ② 지식 ③ 지위 ④ 지능 ⑤ 감지

Hint + 개인의 사회적 신분에 따르는 위치나 자리.



한자능력검정시험급수 6급

新

‘칼날’의 모양을 본뜬 辛(신)에 木(목)과 斤(근)이 합해져, ‘나무를 베어 장작으로 하다’의 뜻을 나타낸다. 나아가 나무를 잘라 새로운 물건을 만드는 데에서 ‘새롭다’는 뜻이 나왔다.



斤부의 9획 총 13획

새신

획순 新新新新新新新新新新新新新新新新

▶ 올바른 필순에 따라 써 보세요.

新	新	新					
새신							

▶ 新이 쓰인 낱말을 배워 봅시다.

① 新刊(신간) : 책을 새로 간행함. 또는 그 책.

新	刊	新	刊				
새신	새길간						

② 新生兒(신생아) : 갓난아이.

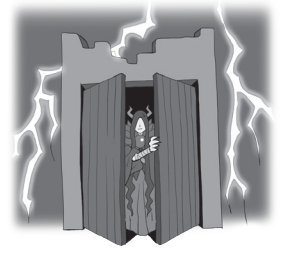
新	生	兒	新	生	兒
새신	날생	아이아			



한자능력검정시험급수1급

閃

문 사이로 사람이 머리를 넣어 몰래 엿보는 모양에서 '엿보다', '번쩍이다'의 뜻을 나타낸다.



門부의 2획 총 10획

옛불, 번쩍일 섬

획순 閃閃閃閃閃閃閃閃閃閃

▶ 올바른 필순에 따라 써 보세요.

閃	閃	閃					
옛불, 번쩍일 섬							

▶閃이 쓰인 낱말을 배워 봅시다.

① 閃光(섬광) : 순간적으로 강렬히 번쩍이는 빛.

閃	光	閃	光				
옛불, 번쩍일 섬	빛 광						

② 閃閃(섬섬) : 번쩍이는 모양.

閃	閃	閃	閃				
옛불, 번쩍일 섬	옛불, 번쩍일 섬						



한자능력검정시험급수1급

棘

양쪽으로 가시가 돋친 나무를 본뜬 束(자)가 2개 합쳐져 가시가 있는 나무, '가시나무'의 뜻을 나타낸다.



木부의 8획 총 12획

가시극

획순 棘 棘 棘 棘 棘 棘 棘 棘 棘 棘 棘 棘

▶ 올바른 필순에 따라 써 보세요.

棘	棘	棘					
가시극							

▶ 棘이 쓰인 낱말을 배워 봅시다.

① 荆棘(형극) : 나무의 온갖 가시. 또는 '고난'을 비유적으로 이르는 말.

荆	棘	荆	棘				
가시나무 형	가시극						

② 棘針(극침) : 살을 에는 듯한 찬바람을 비유적으로 이르는 말.

棘	針	棘	針				
가시극	바늘 침						



한자능력검정시험급수5급

種

‘벼’를 뜻하는 禾(화)와 ‘중요하다’를 뜻하는 重(중)이 합쳐져, ‘곡물의 파종을 위해 남겨둔 중요한 것’, 즉 ‘씨’의 뜻을 나타낸다.



禾부의 9획 총 14획

씨종

획순 種 種 種 種 種 種 種 種 種 種 種 種 種 種

▶ 올바른 필순에 따라 써 보세요.

種	種	種					
씨종							

▶ 種이 쓰인 낱말을 배워 봅시다.

① 種類(종류) : 사물의 부문을 나누는 갈래.

種	類	種	類				
씨종	무리류						

② 種子(종자) : 식물에서 나온 씨 또는 씨앗.

種	子	種	子				
씨종	아들자						



한자능력검정시험급수 7급	育	<p>막 태어난 아이를 거꾸로 든 모양인 윗부분에, 산모를 상징하는 月(육달월)이 합쳐져, '아이를 낳아 기르다'에서 '기르다', '키우다'의 뜻을 나타낸다.</p>	
	<p>낳을, 기를 육</p>	<p>획순 育育育育育育育育</p>	

▶ 올바른 필순에 따라 써 보세요.

育	育	育					
낳을, 기를 육							

▶ 育이 쓰인 낱말을 배워 봅시다.

① 育兒(육아) : 어린아이를 기름.

育	兒	育	兒				
낳을, 기를 육	아이 아						

② 育成(육성) : 길러 자라게 함.

育	成	育	成				
낳을, 기를 육	이를 성						



마법천자문 한자 평가 ②



초등학교

반

번호 이름

1. 다음 한자의 획수는 총 몇 획인지 고르세요.



- ① 11 ② 12
- ③ 13 ④ 14
- ⑤ 15

2. 다음 한자의 옳은 부수를 고르세요. .. ()



- ① 亡 ② 月
- ③ 云 ④ 一
- ⑤ 育

3. 다음 한자의 음과 뜻이 바르게 짝지어진 것을 고르세요. ()



- ① 수풀, 림 ② 나무, 목
- ③ 버들, 유 ④ 가시, 극
- ⑤ 두, 쌍

4. 다음 한자의 획수는 총 몇 획인지 고르세요.



- ① 11 ② 12
- ③ 13 ④ 14
- ⑤ 15

5. 다음 한자의 음과 뜻이 바르게 짝지어진 것을 고르세요. ()



- ① 사이, 간 ② 들, 입
- ③ 문, 문 ④ 번개, 섬
- ⑤ 번쩍일, 섬

6. 다음 한자의 소리를 고르세요. ()

- ① 최상 ② 상극
- ③ 극침 ④ 침구
- ⑤ 구상



7. ‘순간적으로 강렬히 번쩍이는 빛.’을 뜻하는 한자를 고르세요. ()

- ①恍惚 ②輝煌 ③光明 ④閃光 ⑤光線

8. ‘책을 새로 간행함.’을 뜻하는 한자를 고르세요.

..... ()

- ①新刊 ②新聞 ③書店 ④店員 ⑤定價

9. 다음 중 “씨 종 種” 자가 들어간 단어를 고르세요.

..... ()

- ① 종자 ② 복종 ③ 상종 ④ 종료 ⑤ 종말

Hint + 식물에서 나온 씨 또는 씨앗.

10. 다음 중 “기를 육 育” 자가 들어가지 않는 단어를 고르세요. ()

- ① 육아 ② 보육 ③ 교육 ④ 양육 ⑤ 육질

Hint + 고기의 품질.



한자능력검정시험급수3급	鑑	‘그릇에 담긴 물에 얼굴을 비추어 보다’를 뜻하는 監(감)에 金(금)을 덧붙여 구리거울을 나타낸다.	
	거울 감	획순 鑑鑑鑑鑑鑑鑑鑑鑑鑑鑑鑑鑑鑑鑑鑑鑑鑑鑑鑑鑑鑑鑑 金부의 14획 총 22획	

▶ 올바른 필순에 따라 써 보세요.

鑑	鑑	鑑					
거울 감							

▶ 鑑이 쓰인 낱말을 배워 봅시다.

① 鑑賞(감상) : 주로 예술 작품을 이해하여 즐기고 평가함.

鑑	賞	鑑	賞				
거울 감	상줄 상						

② 鑑定(감정) : 사물의 특성이나 참과 거짓, 좋고 나쁨을 분별하여 판정함.

鑑	定	鑑	定				
거울 감	정할 정						



한자능력검정시험급수 4급

筋

‘살을 나타내는 月(육달월)과 力(력)이 합쳐져 근육에 힘을 담게 하는 ‘힘줄’을 뜻하고, 竹(죽)을 더 하였다. 본래 뜻은 대나무(竹)의 섬유이지만, 나중에 ‘사람의 몸의 근육, 힘줄’의 뜻으로 쓰이게 되었다.

竹부의 6획 총 12획



힘줄근

획순 筋 筋 筋 筋 筋 筋 筋 筋 筋 筋 筋 筋

▶ 올바른 필순에 따라 써 보세요.

筋	筋	筋					
힘줄근							

▶ 筋이 쓰인 낱말을 배워 봅시다.

① 筋肉(근육) : 힘줄과 살을 통틀어 이르는 말.

筋	肉	筋	肉				
힘줄근	고기육						

② 筋力(근력) : 근육의 힘. 또는 그 힘의 지속성.

筋	力	筋	力				
힘줄근	힘력						



한자능력검정시험급수5급

調

‘두루 미치다’를 뜻하는 周(주)에 言(언)이 더해져, ‘말하는 것이 여러 사람에게 두루 통하도록 조화롭다’라는 의미에서 ‘고르다’는 뜻을 나타낸다.



음부의 8획 총 15획

고를 조

획순 調 調 調 調 調 調 調 調 調 調 調 調 調 調 調

▶ 올바른 필순에 따라 써 보세요.

調	調	調					
고를 조							

▶ 調가 쓰인 낱말을 배워 봅시다.

① 調查(조사) : 사물의 내용을 명확히 알기 위해 자세히 살펴보거나 찾아봄.

調	查	調	查				
고를 조	조사할 사						

② 調節(조절) : 균형이 맞게 바로잡음.

調	節	調	節				
고를 조	마디 절						



한자능력검정시험급수5급

約

‘실’을 뜻하는 糸(사)에, 要(요)와 통하여 ‘꼭 죄다’의 뜻을 나타내는 勺(작)이 합쳐져, ‘실로 단단히 죄어 간단히 하다’에서 ‘묶다’, ‘약속하다’의 뜻을 나타낸다.



糸부의 3획 총 9획

뭉을, 맺을 약

획순 約 約 約 約 約 約 約 約 約

▶ 올바른 필순에 따라 써 보세요.

約	約	約					
뭉을, 맺을 약							

▶ 約이 쓰인 낱말을 배워 봅시다.

① 約束(약속) : 언약하여 정함.

約	束	約	束				
뭉을, 맺을 약	뭉을 속						

② 誓約(서약) : 맹세하고 약속함.

誓	約	誓	約				
맹세할 서	뭉을, 맺을 약						



한자능력검정시험급수 4급

蓄

‘길러서 모으다’를 뜻하는 畜(축)에 ‘풀’을 뜻하는 艹(초두머리)를 붙여, ‘채소를 저장하다’라는 의미에서 ‘저축하다’의 뜻을 나타낸다.



艹(艸)부의 10획 총 14획

모을 축

획순 蓄蓄蓄蓄蓄蓄蓄蓄蓄蓄蓄蓄蓄蓄蓄

▶ 올바른 필순에 따라 써 보세요.

蓄	蓄	蓄					
모을 축							

▶ 蓄이 쓰인 낱말을 배워 봅시다.

① 貯蓄(저축) : 절약하여 모아둠.

貯	蓄	貯	蓄				
쌓을 저	모을 축						

② 蓄積(축적) : 지식, 경험, 자금 따위를 모아서 쌓음. 또는 모아서 쌓은 것.

蓄	積	蓄	積				
모을 축	쌓을 적						



마법천자문 한자 평가 ③



초등학교

반

번호 이름

1. 다음 한자의 획수는 총 몇 획인지 고르세요.



- ① 21 ② 22
- ③ 23 ④ 24
- ⑤ 25

2. 다음 한자의 옳은 부수를 고르세요. .. ()



- ① 艹 ② 亡
- ③ 糸 ④ 一
- ⑤ 宀

3. 다음 한자의 음과 뜻이 바르게 짝지어진 것을 고르세요. ()



- ① 살, 활 ② 오장, 장
- ③ 힘줄, 근 ④ 뿌리, 근
- ⑤ 마디, 절

4. 다음 한자의 획수는 총 몇 획인지 고르세요.



- ① 11 ② 12
- ③ 13 ④ 14
- ⑤ 15

5. 다음 한자의 음과 뜻이 바르게 짝지어진 것을 고르세요. ()



- ① 맺힐, 울 ② 새, 조
- ③ 낚을, 조 ④ 맺을, 약
- ⑤ 약, 약

6. 다음 한자의 소리를 고르세요. ()

- ① 축산 ② 질책
- ③ 포함 ④ 축적
- ⑤ 적재



7. ‘맹세하고 약속함.’을 뜻하는 한자를 고르세요.

- ① 契約 ② 規則 ③ 誓約 ④ 博愛 ⑤ 約束

8. ‘힘줄과 살을 통틀어 이르는 말.’을 뜻하는 한자를 고르세요. ()

- ① 學群 ② 筋肉 ③ 家畜 ④ 畜産 ⑤ 酸素

9. 다음 중 “거울 감鑑” 자가 들어간 단어를 고르세요.

- ① 감상 ② 감명 ③ 감촉 ④ 감점 ⑤ 감소

Hint + 주로 예술 작품을 이해하여 즐기고 평가함.

10. 다음 중 “고를 조調” 자가 들어가지 않는 단어를 고르세요. ()

- ① 조사 ② 조절 ③ 조율 ④ 창조 ⑤ 위조

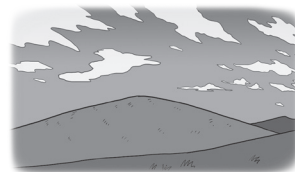
Hint + 어떤 물건을 속일 목적으로 꾸며 진짜처럼 만듦.



한자능력검정시험급수5급

原

‘벼랑’을 뜻하는 厂(한)과 ‘샘’을 뜻하는 泉(천)이 합쳐져, ‘벼랑 밑에서 솟기 시작한 샘’이라는 뜻에서 ‘근원’을, 遠(원)과 통하여 ‘높고 평평한 들’의 뜻을 나타낸다.



厂부의 8획 총 10획

언덕, 근원 원

획순 原 原 原 原 原 原 原 原 原 原

▶ 올바른 필순에 따라 써 보세요.

原	原	原					
언덕, 근원 원							

▶ 原이 쓰인 낱말을 배워 봅시다.

① 原書(원서) : 베끼거나 번역한 책에 대한 그 원래 책.

原	書	原	書				
언덕, 근원 원	글서						

② 原稿(원고) : 인쇄 또는 발표하기 위해 쓴 글이나 그림 따위.

原	稿	原	稿				
언덕, 근원 원	원고						



한자능력검정시험급수 3급

牽

‘외양간’을 나타내는 一(떡)에 ‘검은 줄’을 뜻하는 玄(현)과 ‘소의 상형인 牛(우)가 합쳐져, ‘외양간에 있는 소를 줄로 끌어내다’라는 의미에서 ‘끌다’를 뜻한다.



牛부의 7획 총 11획

끌 견

획순 牽 牽 牽 牽 牽 牽 牽 牽 牽 牽 牽

▶ 올바른 필순에 따라 써 보세요.

牽	牽	牽					
끌 견							

▶ 牽이 쓰인 낱말을 배워 봅시다.

① 牽引(견인) : 끌어서 당김.

牽	引	牽	引				
끌 견	끌어당길 인						

② 牽制(견제) : 끌어서 당기어 자유롭게 행동하지 못하게 억누름.

牽	制	牽	制				
끌 견	억제 제						



한자 능력검정시험급수5급

能

두 다리와 몸통을 옆에서 보고 그린 곰의 형상으로, 곰이 힘이 세고 나무를 잘 타는 등의 능력이 있다는 데서 ‘능력’, ‘능하다’는 뜻을 나타낸다.



月(肉)부의 6획 총 10획

곰, 능할 능

획순 能 能 能 能 能 能 能 能 能 能

▶ 올바른 필순에 따라 써 보세요.

能	能	能					
곰, 능할 능							

▶ 能이 쓰인 낱말을 배워 봅시다.

① 能力(능력) : 일을 감당해 낼 수 있는 힘.

能	力	能	力				
곰, 능할 능	힘력						

② 才能(재능) : 재주와 능력.

才	能	才	能				
재주 재	곰, 능할 능						



한자능력검정시험급수3급

維

새[隹(추)]를 잡는 그물을 실[糸(사)]로 짚다는 의미에서 ‘매다’, ‘유지하다’의 뜻을 나타낸다.



糸부의 8획 총 14획

벼리, 유지할 유

획순 維 維 維 維 維 維 維 維 維 維 維 維 維 維 維

▶ 올바른 필순에 따라 써 보세요.

維	維	維					
벼리, 유지할 유							

▶ 維가 쓰인 낱말을 배워 봅시다.

① 維持(유지) : 어떤 상태나 상황을 그대로 보존하거나 변함없이 계속하여 지탱함.

維	持	維	持				
벼리, 유지할 유	가질 지						

② 纖維(섬유) : 동물 털의 케라틴으로 이루어진 단백질 실.

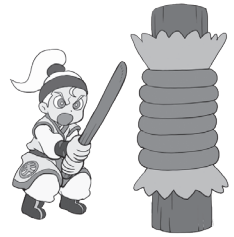
纖	維	纖	維				
가늘 섬	벼리, 유지할 유						



한자능력검정시험급수5급

練

자루 속에 물건을 넣은 모양인 柬(간)과 糸(사)가 합쳐져 ‘물속에 담가 잘 삶아 누인 실’, ‘누인 명주’, ‘누이다’의 뜻에서 ‘익히다’, ‘익숙해지다’의 뜻이 나왔다.



糸부의 9획 총 15획

익힐 련(연)

획순 練練練練練練練練練練練練練練練練練

▶ 올바른 필순에 따라 써 보세요.

練	練	練					
익힐 련(연)							

▶ 練이 쓰인 낱말을 배워 봅시다.

① 練習(연습) : 학문이나 기예 따위를 익숙하도록 되풀이하여 익힘.

練	習	練	習				
익힐 련(연)	익힐 습						

② 熟練(숙련) : 연습을 많이 하여 능숙하게 익힘.

熟	練	熟	練				
익을 숙	익힐 련(연)						



마법천자문 한자 평가 4



초등학교

반

번호 이름

1. 다음 한자의 획수는 총 몇 획인지 고르세요.



- ① 13 ② 14
- ③ 15 ④ 16
- ⑤ 17

2. 다음 한자의 옳은 부수를 고르세요. .. ()



- ① 犭 ② 玄
- ③ 牛 ④ 糸
- ⑤ 十

3. 다음 한자의 음과 뜻이 바르게 짝지어진 것을 고르세요. ()



- ① 익힐, 련 ② 단련할, 연
- ③ 펼, 신 ④ 신하, 신
- ⑤ 사례할, 사

4. 다음 한자의 획수는 총 몇 획인지 고르세요.



- ① 6 ② 7
- ③ 8 ④ 9
- ⑤ 10

5. 다음 한자의 음과 뜻이 바르게 짝지어진 것을 고르세요. ()



- ① 기, 기 ② 재주, 예
- ③ 언덕, 능 ④ 능할, 능
- ⑤ 재주, 재

6. 다음 한자의 소리를 고르세요. ()

- ① 견인 ② 인력
- ③ 견해 ④ 외견
- ⑤ 날인



7. ‘일을 감당해 낼 수 있는 힘.’을 뜻하는 한자를 고르세요. ()

- ① 與件 ② 環境 ③ 勇氣 ④ 能力 ⑤ 全能

8. ‘연습을 많이 하여 능숙하게 익힘.’을 뜻하는 한자를 고르세요. ()

- ① 努力 ② 帝王 ③ 達人 ④ 早熟 ⑤ 熟練

9. 다음 중 “벼리, 유지할 유 維” 자가 들어간 단어를 고르세요. ()

- ① 유행 ② 섬유 ③ 유속 ④ 여유 ⑤ 소유

Hint + 동물 털의 케라틴으로 이루어진 단백질 실.

10. 다음 중 “근원 원 原” 자가 들어가지 않는 단어를 고르세요. ()

- ① 원인 ② 원자 ③ 애원 ④ 원서 ⑤ 원고

Hint + 소원이나 요구 따위를 들어 달라고 애처롭게 사정하여 간절히 바램.



마법천자문 한자 평가 정답

마법천자문 한자 평가 ①



- 1. ③ 2. ① 3. ④ 4. ② 5. ⑤ 6. ② 7. ① 8. ④ 9. ⑤ 10. ③

마법천자문 한자 평가 ②



- 1. ③ 2. ② 3. ④ 4. ④ 5. ⑤ 6. ③ 7. ④ 8. ① 9. ① 10. ⑤

마법천자문 한자 평가 ③



- 1. ② 2. ① 3. ③ 4. ⑤ 5. ④ 6. ④ 7. ③ 8. ② 9. ① 10. ⑤

마법천자문 한자 평가 ④



- 1. ② 2. ③ 3. ① 4. ⑤ 5. ④ 6. ① 7. ④ 8. ⑤ 9. ② 10. ③



여러분 모두 모두
수고하셨습니다!